



# Контроль за реализацией государственных программ в сфере здравоохранения

Территориальное  
федеральной службы  
в сфере здравоохра  
по г. Москве и Московско

Рощин Денис Олегович



# Приоритетные проекты по основному направлению стратегического развития Российской Федерации "Здравоохранение"

- «Совершенствование организации медицинской помощи новорожденным и женщинам в период беременности и после родов, предусматривающее в том числе развитие сети перинатальных центров в Российской Федерации»
- «Совершенствование процессов организации медицинской помощи на основе внедрения информационных технологий»
- «Обеспечение своевременности оказания экстренной медицинской помощи гражданам, проживающим в труднодоступных районах Российской Федерации»
- «Внедрение автоматизированной системы мониторинга движения лекарственных препаратов от производителя до конечного потребителя для защиты населения от фальсифицированных лекарственных препаратов и оперативного выведения из оборота контрафактных и недоброкачественных препаратов»



# Государственные программы

- Родовой сертификат
- Программа модернизации здравоохранения (информатизация, оснащение оборудованием и ремонт, ввод в эксплуатацию перинатальных центров)
- ПНП «Здоровье» - совершенствование оказания медицинской помощи:
  - пациентам с ЗНО
  - больным ОКС/ОНМК
  - пострадавшим в ДТП
  - инфицированным ВИЧ
  - больным туберкулезом





# Обязательны к исполнению при оказании медицинской помощи

п. 4 ст. 10 Федерального закона от 21.11.2011 № 323-ФЗ «Об основах охраны здоровья граждан в Российской Федерации»: доступность и качество медицинской помощи обеспечиваются применением порядков

п. 4 ст. 10 Федерального закона от 21.11.2011 № 323-ФЗ «Об основах охраны здоровья граждан в Российской Федерации»: доступность и качество медицинской помощи обеспечиваются применением стандартов

приказ Минздрава России от 07.07.2015 № 422ан «Об утверждении критериев оценки качества медицинской помощи»

приказ Минздрава России от 15.07.2016 № 520н «Об утверждении критериев оценки качества медицинской помощи»





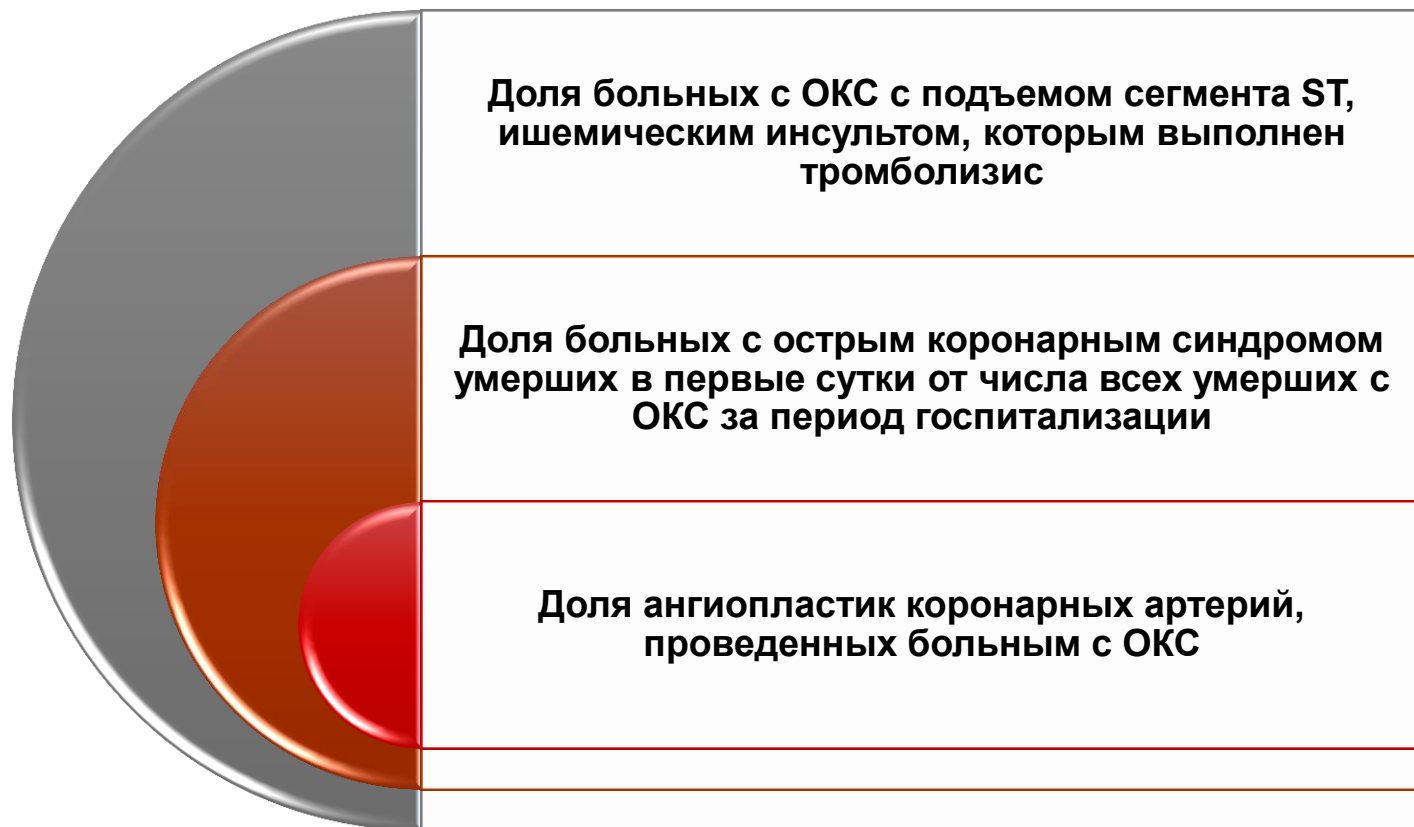
# Совершенствование оказания помощи пациентам с острым коронарным синдромом. Нормативные правовые акты

- Приказ Минздрава России от 15.11.2012 № 918н «Об утверждении порядка оказания медицинской помощи больным с сердечно-сосудистыми заболеваниями»
- Приказ Минздрава России от 01.07.2015 № 405ан «Об утверждении стандарта специализированной медицинской помощи при нестабильной стенокардии, остром и повторном инфаркте миокарда (без подъема сегмента ST электрокардиограммы)»
- Приказ Минздрава России от 01.07.2015 № 404ан «Об утверждении стандарта специализированной медицинской помощи при остром инфаркте миокарда (с подъемом сегмента ST электрокардиограммы)»
- Приказ Минздрава России от 05.07.2016 № 456н «Об утверждении стандарта скорой медицинской помощи при остром коронарном синдроме без подъема сегмента ST»



# Совершенствование оказания помощи пациентам с острым коронарным синдромом. Индикаторы

## 19 «сигнальных показателей»



Основные индикаторы  
«Дорожных карт»



# Совершенствование оказания помощи пациентам с острым коронарным синдромом. Типовые нарушения

Несоблюдение маршрутизации и пациентов

Несоблюдение сроков проведения диагностических и лечебных мероприятий

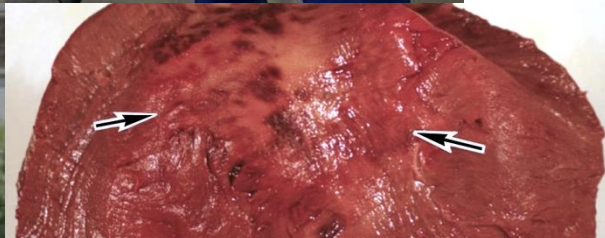
Простой медицинского оборудования

Безлицензионная деятельность





# Совершенствование оказания помощи пациентам с острым коронарным синдромом. Кейс.







# Совершенствование оказания помощи пациентам с острым нарушением мозгового кровообращения. Нормативные правовые акты.

- Приказ Минздрава России от 15.11.2012 № 928н «Об утверждении Порядка оказания медицинской помощи больным с острыми нарушениями мозгового кровообращения»
- Приказ Минздрава России от 01.07.2015 № 395ан «Об утверждении стандарта специализированной медицинской помощи при субарахноидальных и внутримозговых кровоизлияниях»
- Приказ Минздрава России от 29.12.2012 № 1692н «Об утверждении стандарта специализированной медицинской помощи при внутримозговом кровоизлиянии (консервативное лечение)»
- Приказ Минздрава России от 29.12.2012 № 1740н «Об утверждении стандарта специализированной медицинской помощи при инфаркте мозга»



# Совершенствование оказания помощи пациентам с острым нарушением мозгового кровообращения. Индикаторы.

## 19 «сигнальных индикаторов»



Основные индикаторы  
«Дорожных карт»

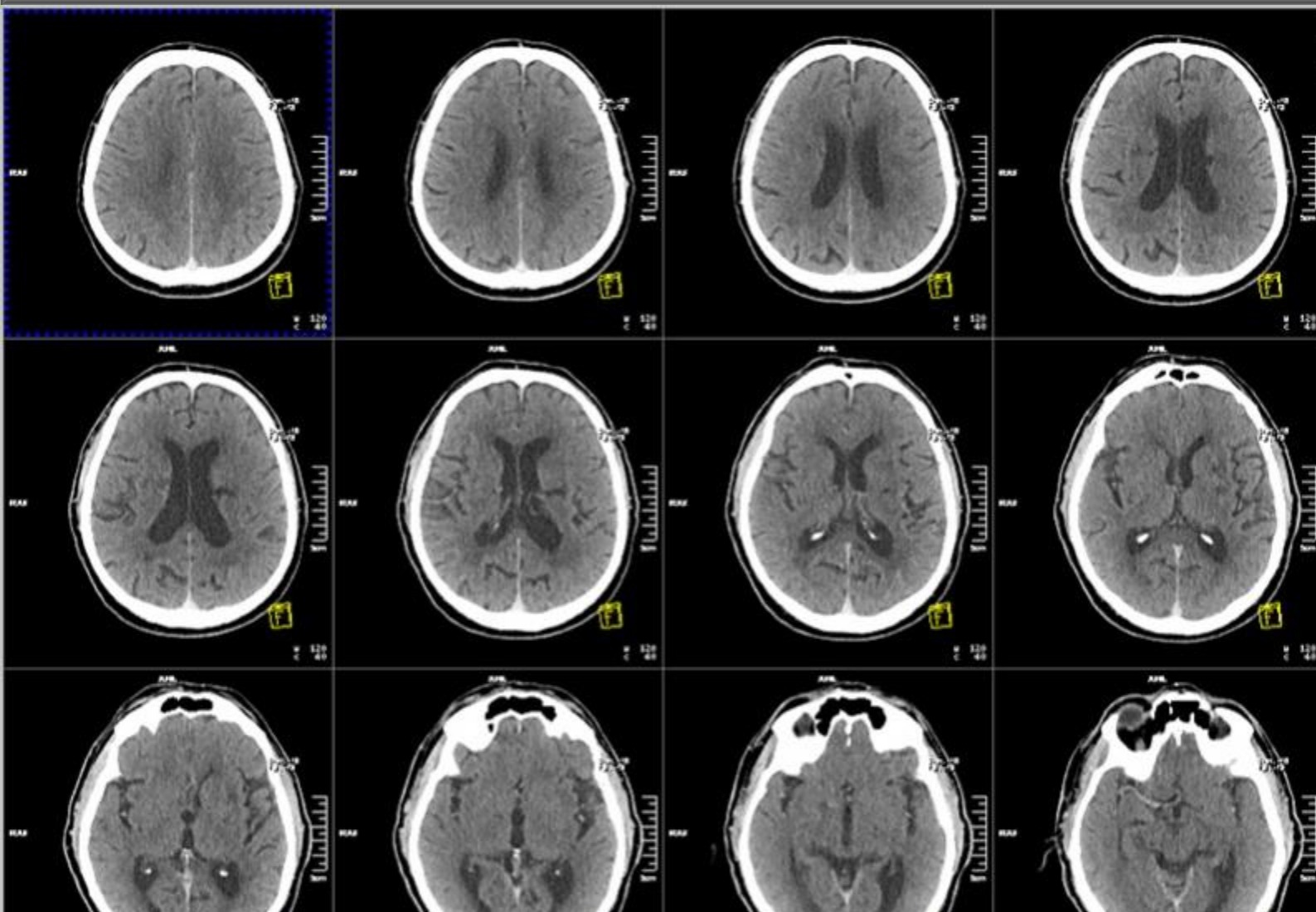


# Совершенствование оказания помощи пациентам с острым нарушением мозгового кровообращения. Типовые нарушения.





# Совершенствование оказания помощи пациентам с острым нарушением мозгового кровообращения. Кейс.







# Совершенствование оказания помощи пациентам со злокачественными новообразованиями. Нормативные правовые акты.

- Приказ Минздрава России от 15.11.2012 № 915н «Об утверждении Порядка оказания медицинской помощи населению по профилю «онкология»»
- Стандарты первичной медико-санитарной помощи при злокачественных новообразованиях в зависимости от нозологической формы
- Стандарт специализированной медицинской помощи при злокачественных новообразованиях в зависимости от нозологической формы



# Совершенствование оказания помощи пациентам со злокачественными новообразованиями. Индикаторы.



**Основные индикаторы «Дорожных карт»**



# Совершенствование оказания помощи пациентам со злокачественными новообразованиями. Типовые нарушения.

Отсутствует  
необходимое  
медицинское  
оборудование

Нарушена  
маршрутизация

Отсутствуют  
онкологические  
отделения

Помощь оказывается  
специалистами без  
сертификата  
«Онкология»

Не  
проводятся  
консилиумы







# Совершенствование оказания помощи пациентам со злокачественными новообразованиями. Кейс.



Все факультеты

Б.Е.Петерсон

## Онкология







# Контроль за реализацией мероприятий, направленных на совершенствование оказания медицинской помощи пострадавшим при ДТП. Нормативные правовые акты

- Приказ Департамента здравоохранения г. Москвы от 02.07.2008 № 503 «О выделении зон ответственности лечебно-профилактических учреждений ДЗМ по организации медицинской помощи пострадавшим при ДТП»
- Приказ Минздрава Московской области от 13.05.2016 № 995 « Об организации медицинской помощи пострадавшим при дорожно-транспортных происшествиях на территории Московской области» (утратил силу)
- Стандарты первичной медико-санитарной помощи пострадавшим при ДТП в зависимости от нозологической формы
- Стандарт специализированной медицинской помощи пострадавшим при ДТП в зависимости от нозологической формы



# Контроль за реализацией мероприятий, направленных на совершенствование оказания медицинской помощи пострадавшим при ДТП. Индикаторы

## 19 «сигнальных индикаторов»

Доля выездов бригад СМП со временем доезда до места ДТП со сроком доезда менее 20 минут

Доля пострадавших в результате ДТП, госпитализированных в травмоцентры 1 и 2 уровня

Доля выездов бригад СМП со временем доезда до больного менее 20 минут

Смертность от ДТП

Индикаторы «Дорожных карт»



# Контроль за реализацией мероприятий, направленных на совершенствование оказания медицинской помощи пострадавшим при ДТП. Основные нарушения

Нарушение маршрутизации

Простой/отсутствие оборудования, предусмотренного порядками и стандартами оказания помощи

График функционирования подразделений не позволяет оказывать помощь пострадавшим в круглосуточном режиме



# Контроль за реализацией мероприятий, направленных на совершенствование оказания медицинской помощи пострадавшим при ДТП. Кейс







# Контроль за реализацией мероприятий по профилактике ВИЧ – инфекции, лечению больных ВИЧ – инфекцией. Нормативные правовые акты

- Приказ Минздрава России от 08.11.2012 № 689н «Об утверждении порядка оказания медицинской помощи взрослому населению при заболевании, вызываемом вирусом иммунодефицита человека (ВИЧ-инфекции)»
- Приказ Минздрава России от 09.11.2012 № 758н «Об утверждении стандарта специализированной медицинской помощи при болезни, вызванной вирусом иммунодефицита человека (ВИЧ-инфекции)»
- Приказ Минздрава России от 24.12.2012 № 1512н «Об утверждении стандарта специализированной медицинской помощи детям при болезни, вызванной вирусом иммунодефицита человека (ВИЧ)»



Контроль за реализацией мероприятий по профилактике ВИЧ – инфекции, лечению больных ВИЧ – инфекцией.

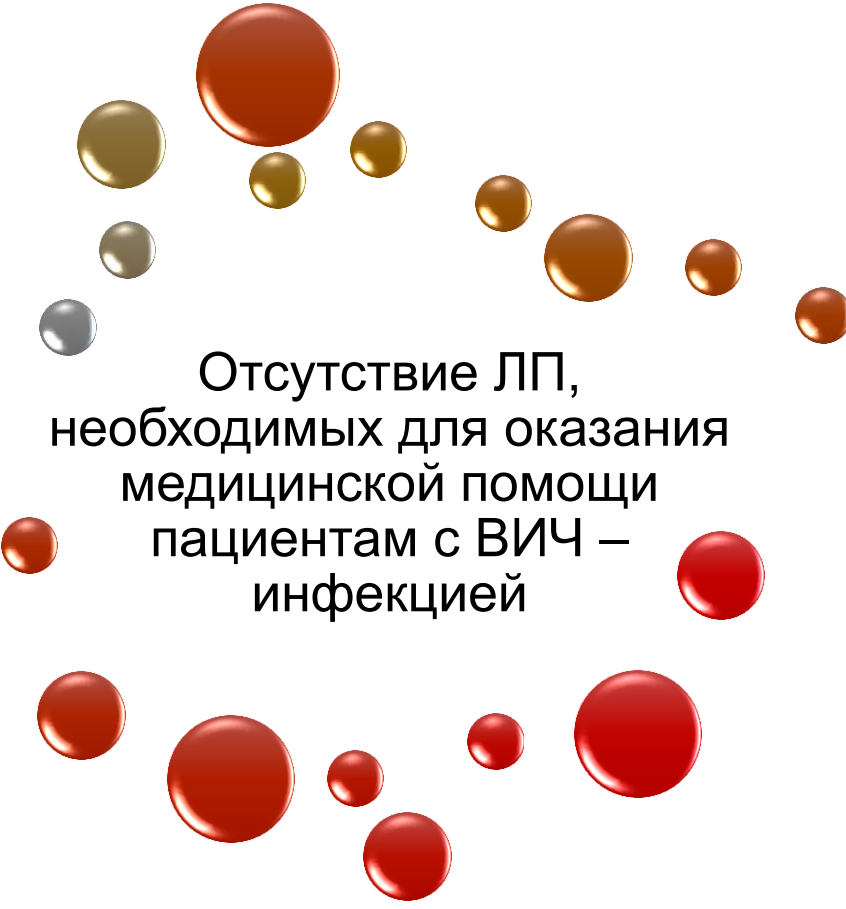
Индикаторы

**19 «сигнальных индикаторов»**

Доля пациентов с ВИЧ – инфекцией с уровнем CD4+ лимфоцитов менее 350 клеток/мкл, охваченных химиопрофилактикой туберкулеза



# Контроль за реализацией мероприятий по профилактике ВИЧ – инфекции, лечению больных ВИЧ – инфекцией. Основные нарушения



Отсутствие ЛП,  
необходимых для оказания  
медицинской помощи  
пациентам с ВИЧ –  
инфекцией

Отсутствие оснащения и  
помещений,  
предусмотренных  
порядками оказания  
медицинской помощи  
пациентам с ВИЧ –  
инфекцией

Отказ в  
постановке на  
диспансерный  
учет и  
обеспечении  
АРВТ



# Контроль за реализацией мероприятий по профилактике ВИЧ – инфекции, лечению больных ВИЧ – инфекцией.

## Кейс







# Благодарю за внимание!

ТЕРРИТОРИАЛЬНЫЙ ОРГАН ФЕДЕРАЛЬНОЙ СЛУЖБЫ ПО НАДЗОРУ  
В СФЕРЕ ЗДРАВООХРАНЕНИЯ ПО  
Г. МОСКВЕ И МОСКОВСКОЙ ОБЛАСТИ

127206, Москва, ул. Вучетича , д.12 А  
Тел. (495) 6114774  
Факс (495) 6115344

<http://77reg.roszdravnadzor.ru>

E-mail: [gosprog@reg77.roszdravnadzor.ru](mailto:gosprog@reg77.roszdravnadzor.ru)